

Truffle production in new and existing forest stands

LIFE MycoRestore

1st December 2021



ID Forest



1

Empresa de base tecnológica

2

I+D+i entorno al mundo de los hongos

3

Soluciones ambientales basadas en hongos

4

Servicios técnicos:

-Pat. Forestal

-Identificación gén. hongos

-Análisis **truficultura**



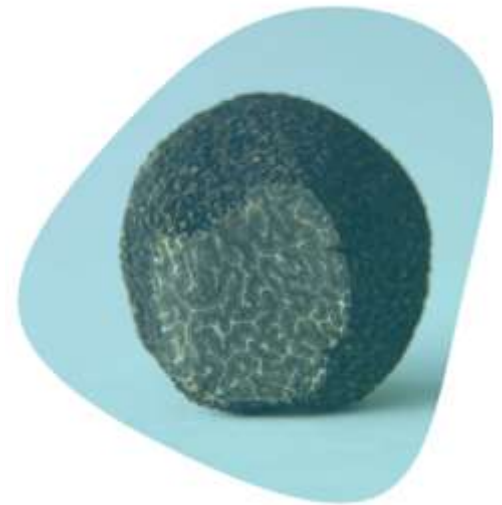
¿Qué son las trufas y cómo se producen?



ID Forest



- 1 Hongos ectomicorrícicos
- 2 Hongos hipógeos
- 3 Hongos de estadios jóvenes-maduros
- 4 Hongos con valor económico, ambiental y culinario



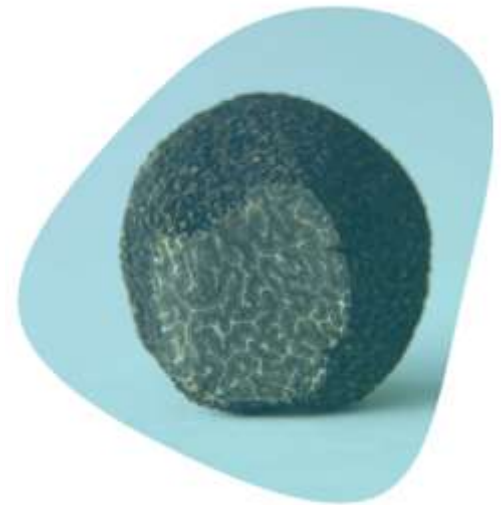
¿Qué debemos saber antes de poder producirlas?



ID Forest



- 1 Condiciones climáticas
- 2 Condiciones edáficas (solucionable, en parte)
- 3 Especie de árbol hospedante
- 4 Condiciones de manejo



1 Plantando un árbol inoculado en vivero



- Esperar al menos 5 años

2 Inoculando arbolado adulto



- Menor tiempo de espera
- Menor producción
- Elevada competencia con otros hongos



¿Cómo podemos hacer que un árbol de trufas?



ID Forest

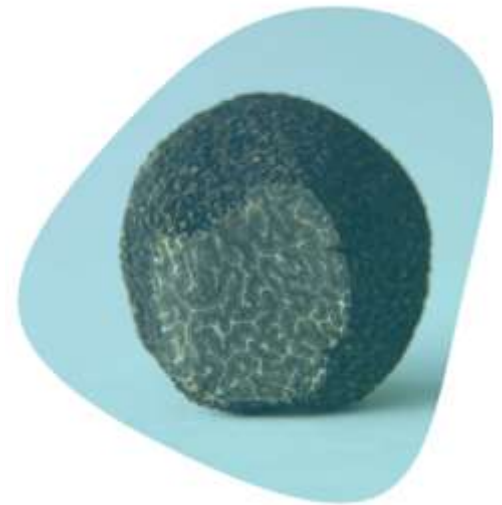


1. Plantando un árbol inoculado en vivero





- 1 Condiciones climáticas
- 2 Condiciones edáficas (solucionable, en parte)
- 3 Disponibilidad de riego (calidad y cantidad)
- 4 Otros condicionantes:
 - Usos anteriores
 - Vegetación colindante



Fase 2. Preparar el terreno



ID Forest



1

Subsolado

2

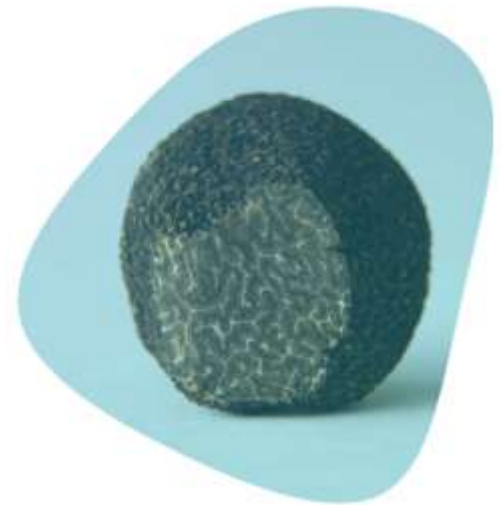
Triturado de piedras

3

Laboreo

4

Cerramiento





- 1 Planta de calidad
- 2 Seleccionar bien la época
- 3 Protectores
- 4 Riegos en verano



Fase 4. Mantenimiento pre-producción



ID Forest



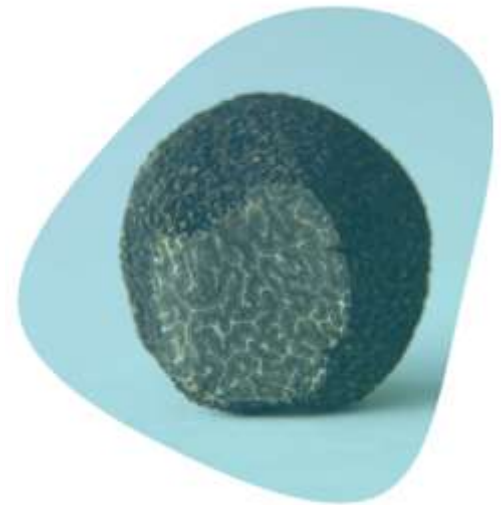
1 Laboreo

2 Riegos en verano

3 Podas

4 Escardas

5 Instalación sistema de riego



Fase 5. Mantenimiento en fase de producción



ID Forest



1 Laboreo

2 Riegos para producción

3 Podas

4 Nidos

5 Eliminación vegetación adventicia

6 Recolección



¿Cómo podemos hacer que un árbol de trufas?



ID Forest



2. Inoculando arbolado adulto



1

Ajustarnos al ciclo reproductivo de cada especie

2

Preparar bien el terreno



3 Introducir inóculo en todo el entorno de infl. radical

4 Realizar nidos: sustrato + inóculo





1 Aportes de agua en fase de engrosamiento

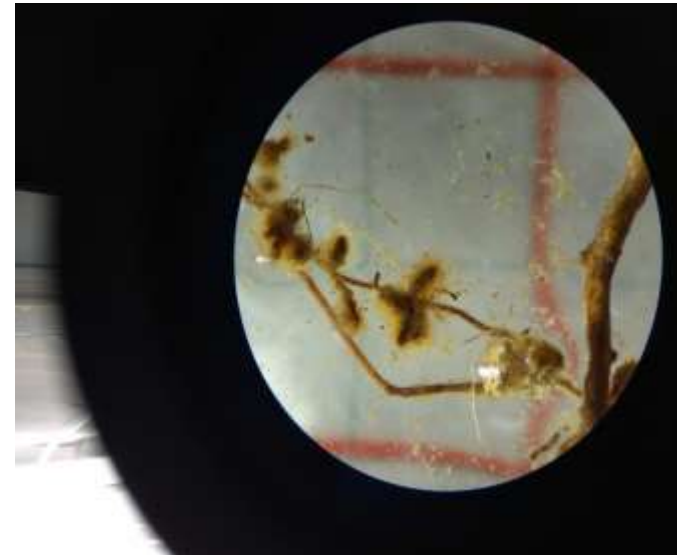
2 Aportes de más inóculo

3 Eliminación de vegetación en superficie

4 Protección frente a animales (jabalí)



- 1 Toma muestra raíces para observación de micorrizas
- 2 Detección de ápices micorrizados en laboratorio
- 3 Análisis de ADN



1 Uso de perros adiestrados

2 Reinoculación a la hora de sacar la trufa





ID Forest



¡GRACIAS!



ivan@idforest.es

